

## Munkahengerek

### Lapos profilú hengerek | ISO 15552

HAFNER

A D-sorozatú munkahengerek szabványa: ISO 15552.

Mágneses dugattyú az érintésmentes helyzetérzékeléshez.

Közelítéskapcsolók rögzítése közvetlenül a profilcső-horonyban.

Beépített állítható pneumatikus löketvég-csillapítás.

Csatlakozó méretek és felerősítések az ISO 15552 és VDMA 24562-2 szabvány szerint.

A dugattyúrúdon lévő rögzítő anya, szállítási tartozék.

Hengerátmérő |  $\text{Ø}32$  -  $\text{Ø}40$  -  $\text{Ø}50$  -  $\text{Ø}63$  -  $\text{Ø}80$  -  $\text{Ø}100$  -  $\text{Ø}125$  mm

Lökethossz | 25 ... 1000 mm, a lenti táblázat szerint

A feltüntetett szabványos lökethossztól eltérő méretű és kialakítású henger is rendelhető.

Működtető közeg | sűrített levegő

Üzemi nyomás | 1 ... 10 bar

Környezeti hőmérséklet |  $-20^{\circ}\text{C}$  ...  $+80^{\circ}\text{C}$

$0^{\circ}\text{C}$  alatti hőmérsékleten, megfelelően előkészített, szárított levegőt kell alkalmazni.

Henger | eloxált alumínium profil

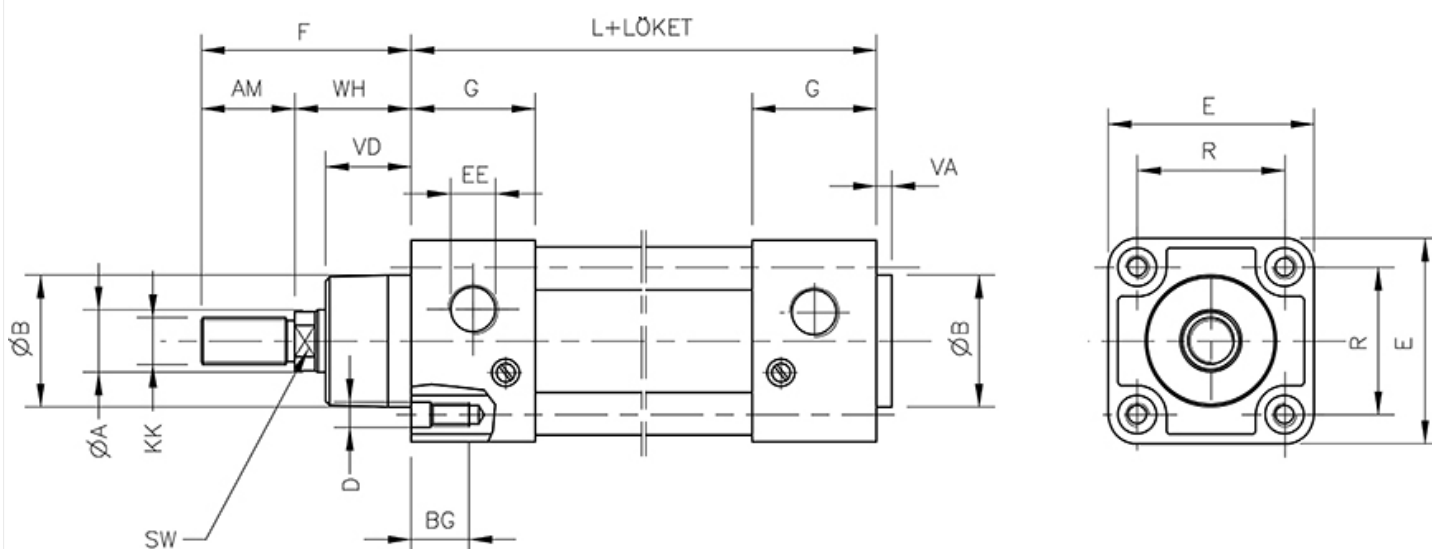
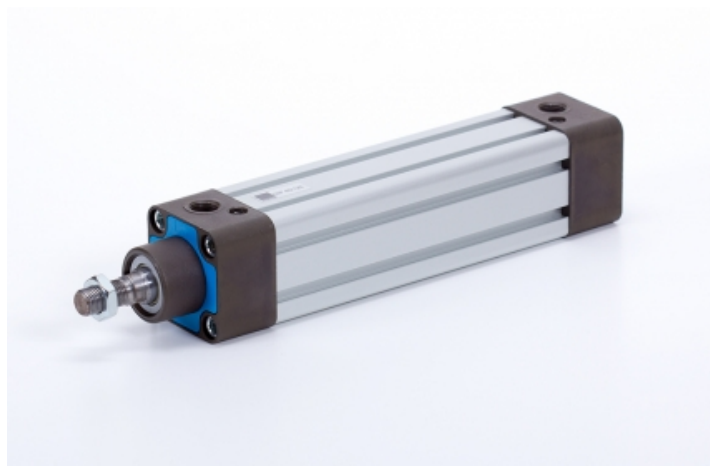
Fedelek | présöntött alumínium

Dugattyú | Technopolimer

Dugattyúrúd | keménykrómozott acél

Vezetőpersely | szinterbronz

Tömítések | poliuretán, NBR



Típuszám	Ø [mm]	A	B	D	E	F	G	L	R	AM	BG	EE	KK	SW	VA	VD	WH
DIP 32/...	Ø 32	12	30	M 6	47	48	28	94	32,5	22	16	G 1/8"	M 10 x 1,25	10	4	20	26
DIP 40/...	Ø 40	16	35	M 6	53	54	31,5	105	38	24	16	G 1/4"	M 12 x 1,25	13	4	22	30
DIP 50/...	Ø 50	20	40	M 8	65	69	31,5	106	46,5	32	16	G 1/4"	M 16 x 1,5	16	4	28	37
DIP 63/...	Ø 63	20	45	M 8	75	69	35	121	56,5	32	16	G 3/8"	M 16 x 1,5	16	4	28	37
DIP 80/...	Ø 80	25	45	M 10	95	86	36	128	72	40	16	G 3/8"	M 20 x 1,5	21	4	34	46
DIP 100/...	Ø 100	25	55	M 10	115	91	41	138	89	40	16	G 1/2"	M 20 x 1,5	21	4	38	51
DIP 125/...	Ø 125	32	60	M 12	140	119	45	160	110	54	20	G 1/2"	M 27 x 2	27	5	50	65