

Munkahengerek

Összehúzócsavaros hengerek | ISO 15552

HAFNER

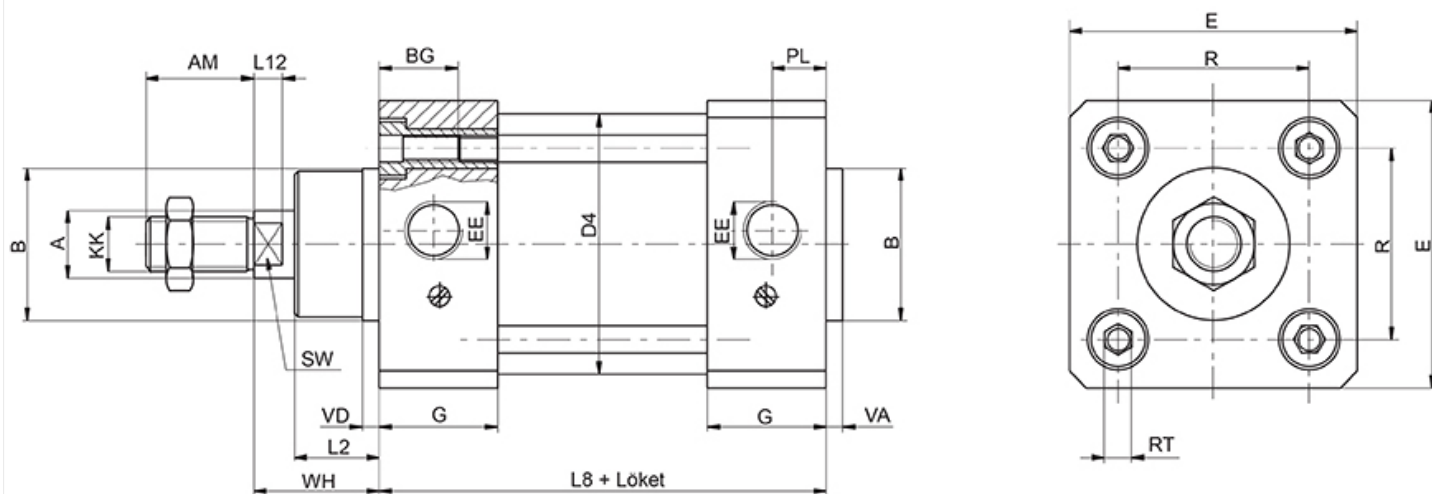
DIM

Az M-sorozatú munkahengerek szabványa: ISO 15552.
Mágneses dugattyú az érintésmentes helyzetérzékeléshez.
Közelítéskapcsolók rögzítése az összehúzó csavaron,
rögzítő elem segítségével.
Beépített állítható pneumatikus löketvég-csillapítás.
Csatlakozó méretek és felerősítések az ISO 15552 és
VDMA 24562-2 szabvány szerint.
A dugattyúrúdon lévő rögzítő anya, szállítási tartozék.

Hengerátmérő | $\varnothing 160$ - $\varnothing 200$ - $\varnothing 250$ - $\varnothing 320$ mm
Löket hossz | 25 ... 1000 mm, a lenti táblázat szerint
A feltüntetett szabványos lökethossztól eltérő méretű henger
is rendelhető.

Működtető közeg | sűrített levegő
Üzemi nyomás | 1 ... 10 bar
Környezeti hőmérséklet | -20°C ... $+80^{\circ}\text{C}$
 0°C alatti hőmérsékleten, megfelelően előkészített, szárított
levegőt kell alkalmazni.

Henger | eloxált alumínium cső
Fedelek | présöntött alumínium
Dugattyú | alumínium
Dugattyúrúd | rozsdamentes acél
Vezetőpersely | szinterbronz
Tömítések | poliuretán, NBR



Típus szám	Ø [mm]	A	AM	B	BG	D4	E	EE	G	KK	L2	L8	L12	PL	R	RT	SW	VA	VD	WH
DIM 160/..	Ø 160	40	72	65	24	170	182	G 3/4"	59	M 36 x 2	38	180	12	27	140	M 16	38	6	6	80
DIM 200/..	Ø 200	40	72	75	24	210	222	G 3/4"	61	M 36 x 2	55	180	12	35	175	M 16	38	6	6	95
DIM 250/..	Ø 250	50	84	90	25	264	274	G 1"	61	M 42 x 2	65	200	20	31	220	M 20	46	10	10	105
DIM 320/..	Ø 320	60	96	110	28	336	352	G 1"	63	M 48 x 2	75	220	20	34	270	M 24	55	10	10	120